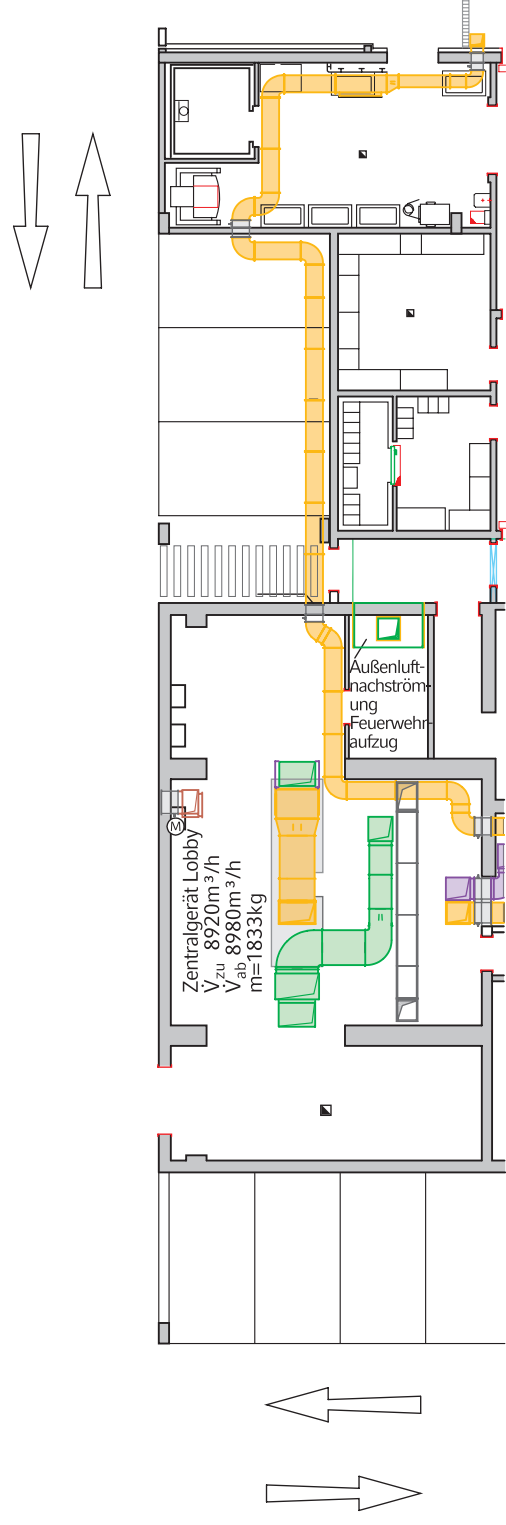


Legende Lüftung

	Außenluft
	Zuluft 1-fach behandelt
	Klima 2-fach behandelt
	Abluft
	Fettabluft
	Fortluft/ Entrauchung
	L90 Kanal (Isolierung)
	EK=Entrauchungsklappe
	BSK=Brandschutzklappe
	BSK=Brandschutzklappe motorisch betrieben
	BSV=Brandschutztellerventil
	Luftüberströmelement
	Quellluftauslass
	Tellerventil (TV)
	Volumenstromregler (KVS) (konstant)
	Volumenstromregler (VKVR) (variabel)
	Jalousieklappe m. Motor
	Schalldämpfer (SD); eckig
	Schalldämpfer (SD); rund
	Nachströmung über Türunterschnitt
	Lüftungsgitter für Zu- und Abluft
	Nenndurchmesser
$V_{zu} 20m^3/h$	Zuluftvolumenstrom
$V_{ab} 20m^3/h$	Abluftvolumenstrom



- 1 Zentralgerät Laundry
 $V_{zu}=5610m^3/h$ / $m=1161kg$
- 2 Zentralgerät Sauna
 $V=3500m^3/h$ / $m=1050kg$
- 3 Zentralgerät Fitness
 $V=10.500m^3/h$ / $m=1848kg$
- 4 Zentralgerät Lounge
 $V_{zu}=10.750m^3/h$ / $V_{ab}=9750m^3/h$
 $m=1883kg$
- 5 Zentralgerät Restaurant
 $V_{zu}=11.360m^3/h$ / $V_{ab}=7000m^3/h$
 $m=2124kg$