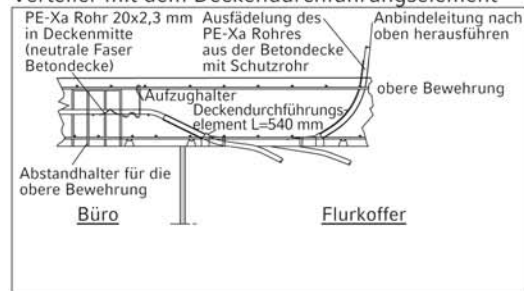
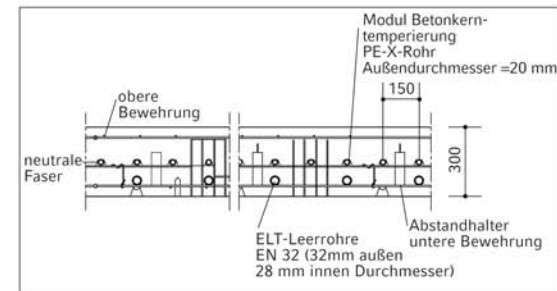


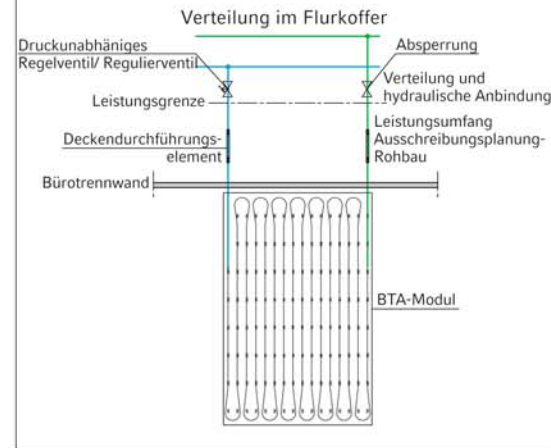
Prinzipschnitt
Anschluss an die untenliegende Verteil-/Sammelleitung bzw. an einen untenliegenden Verteiler mit dem Deckendurchführungselement



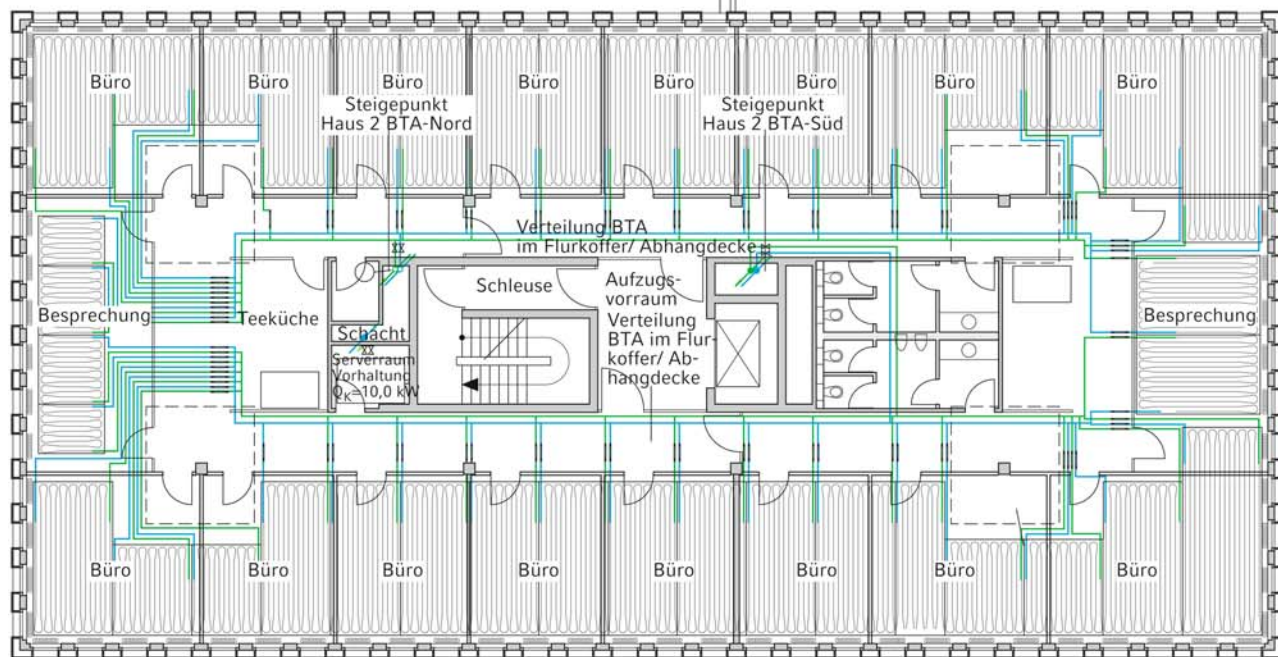
Prinzipschnitt-Deckenschnitt AA
Betonkerntemperierung Haus 1 im Bereich Achse 10-11/ C-D



Detail:
Hydraulische Anbindung der BTA-Module an Sammel- und Verteilleitung im Flurkoffer

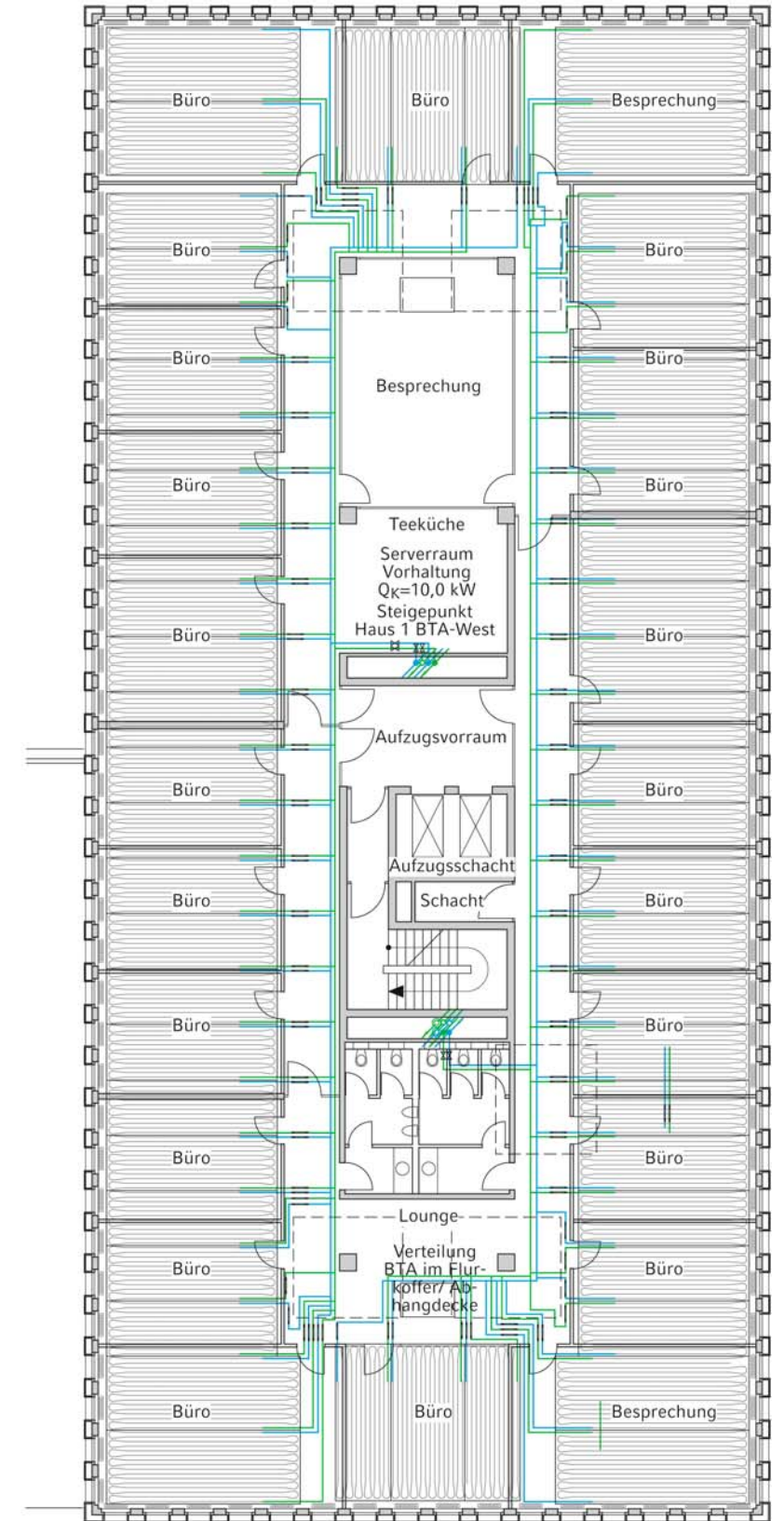


- Legende:**
- Kaltwasser Vorlauf
 - Kaltwasser Rücklauf
 - ↔ Leistungsverlauf durchgehend
 - ↗ Leistungsverlauf Vorlauf von unten kommend
 - ↘ Leistungsverlauf Rücklauf nach unten fallend
 - ↗ Leistungsverlauf Vorlauf nach oben gehend
 - ↘ Leistungsverlauf Rücklauf von oben kommend



Haus 2

- Oberlicht
- Oberlicht
- Oberlicht
- Oberlicht



Haus 1